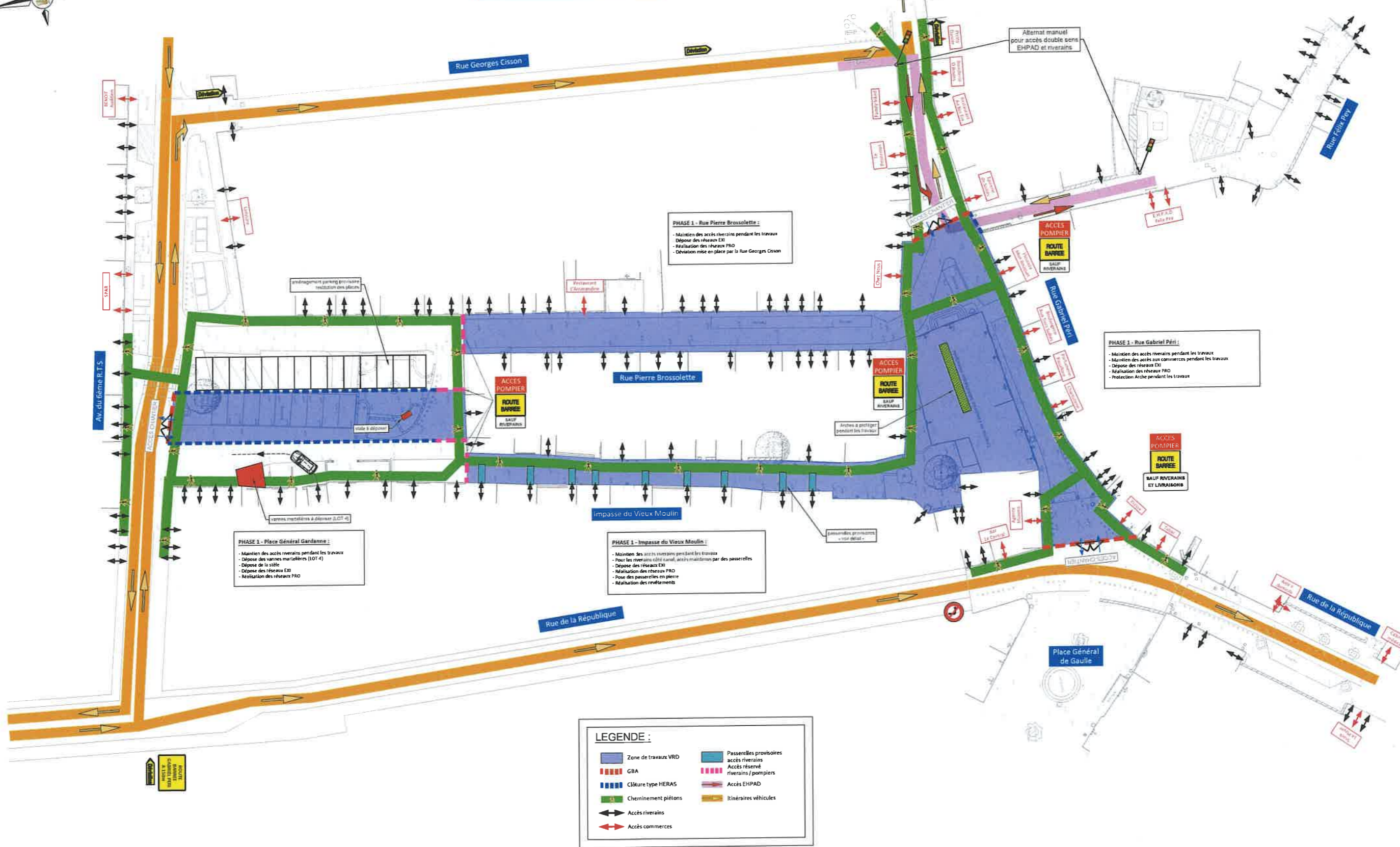




- PHASE 1 - 12 semaines -

06 Janvier 2025 - 28 Mars 2025



PHASE 1 - Place Général Gardanne :

- Maintien des accès riverains pendant les travaux
- Dépose des vanes martellères (LOT 4)
- Dépose de la stèle
- Dégagement des réseaux EXI
- Réalisation des réseaux PRO

PHASE 1 - Impasse du Vieux Moulin :

- Maintien des accès riverains pendant les travaux
- Pour les riverains côté canal, accès maintenu par des passerelles
- Dépose des réseaux EXI
- Réalisation des réseaux PRO
- Pose des passerelles en pierre
- Réalisation des revêtements

PHASE 1 - Rue Pierre Brossollette :

- Maintien des accès riverains pendant les travaux
- Dépose des réseaux EXI
- Réalisation des réseaux PRO
- Déviation mise en place par la Rue Georges Cisson

PHASE 1 - Rue Gabriel Péri :

- Maintien des accès riverains pendant les travaux
- Maintien des accès aux commerces pendant les travaux
- Dépose des réseaux EXI
- Réalisation des réseaux PRO
- Protection Arche pendant les travaux

LEGENDE :

	Zone de travaux VRD		Passerelles provisoires accès riverains
	GBA		Accès réservé riverains / pompiers
	Clture type HERAS		Accès EHPAD
	Cheminement piétons		Itinéraires véhicules
	Accès riverains		
	Accès commerces		

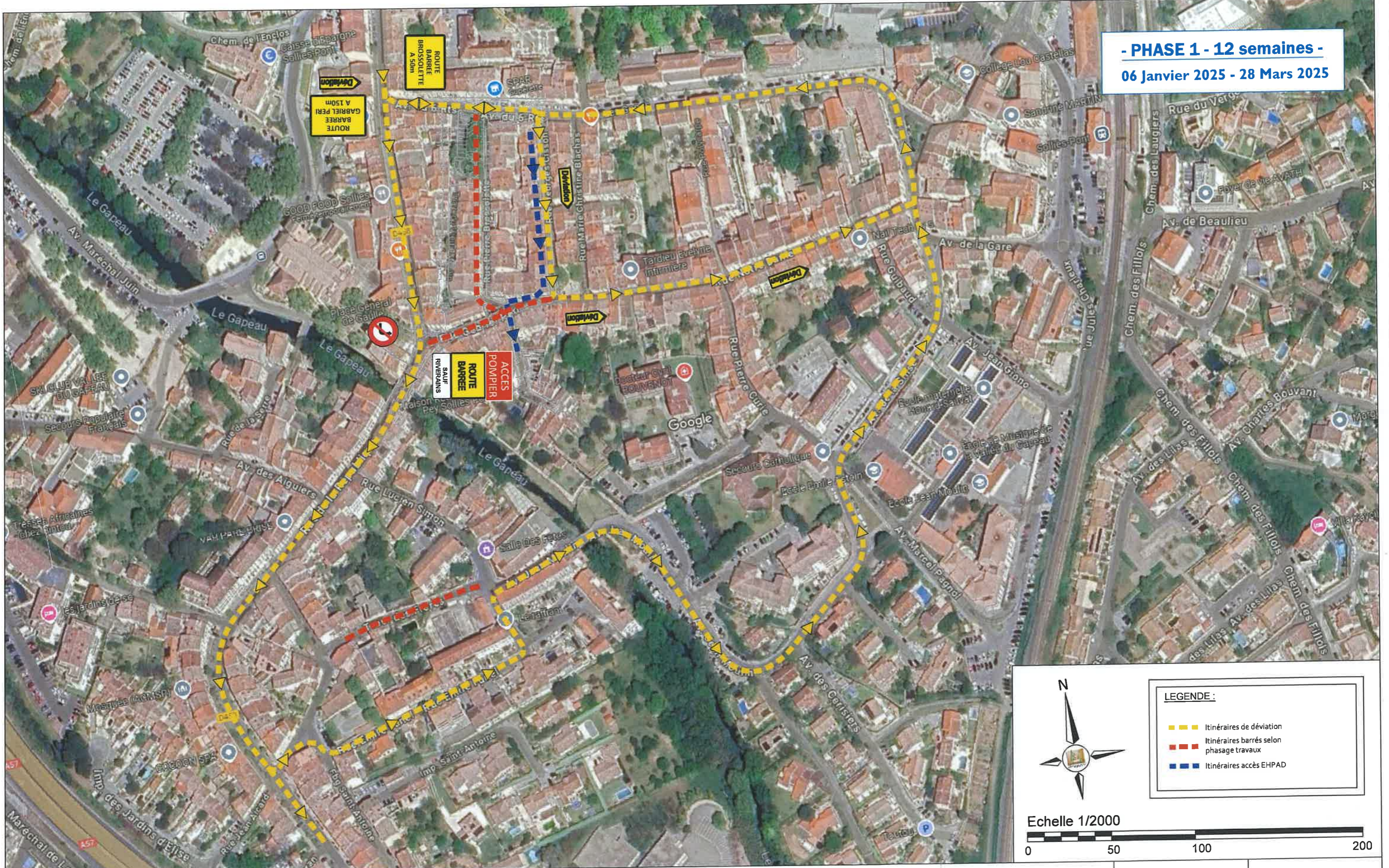


Gregori
PROVENCE
TRAVAUX PUBLICS - V.R.D.
aménagement d'espaces extérieurs
Domaine de la Courmaudré - CD 013
33000 LISIERS
Tel: 04 42 20 12 12 Fax: 04 42 20 19 17

**PLAN DE PHASAGE
- PHASE 1 -**

Phase : EXE	Date : 19/12/24
Indice : B	Echelle : 1/400

- PHASE 1 - 12 semaines -
06 Janvier 2025 - 28 Mars 2025



LEGENDE :

- Itinéraires de déviation
- Itinéraires barrés selon phasage travaux
- Itinéraires accès EHPAD

Echelle 1/2000

Gregori
 PROVENCE
 TRAVAUX PUBLICS - V.R.D.
 aménagements d'espaces extérieurs
 Domaine de la Couronnade - Cd 543
 13290 LES MILLES
 Tél: 04 42 20 22 10 - Fax: 04 42 20 59 17

PLAN DE DÉVIATION
- PHASE 1 -

Phase : EXE	Date : 19/12/24
Indice : B	Echelle : 1/2000