



*Plan  
Local  
d'Urbanisme*

**PLU**  
SOLLIÈS-PONT

**6D7. Zone d'application DFCI**

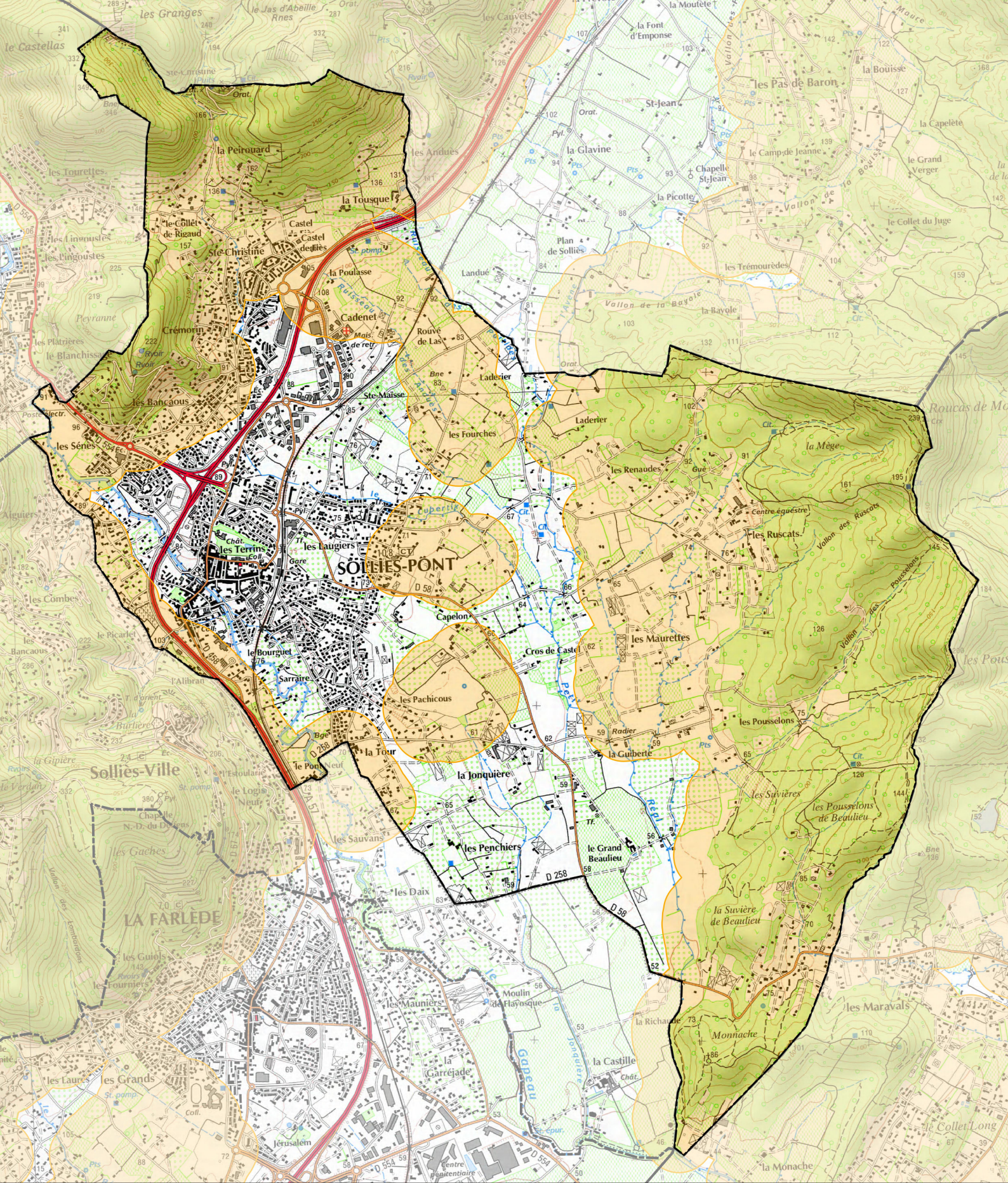
DÉVELOPPEMENT DURABLE  
ENVIRONNEMENT  
DÉPLACEMENTS  
AMÉNAGEMENT  
PATRIMOINE  
ÉCONOMIE



PLU approuvé le 19 avril 2012  
Révision du PLU approuvée le 19 décembre 2017  
Modification n°1 approuvée le 20 septembre 2018

Solliès-Pont Révision allégée n°1 approuvée le 24 juin 2021  
Modification n°2 approuvée le 29 septembre 2022  
Modification n°3 approuvée le 16 décembre 2024





### Zone d'application de la réglementation D.F.C.I

Commune de Solliès-Pont

 Zone d'application de la réglementation D.F.C.I



0 20 40 km



REPUBLIQUE FRANÇAISE

PRÉFET DU VAR

DDTM du Var

Service environnement forêts

Réalisation : Agence MTDA, Septembre 2015  
Sources : BD Forêt® 2014, SCAN25®